



ご注文承ります 再入荷いたしました コッパーステートモデル従来品のご案内

2018.07.10

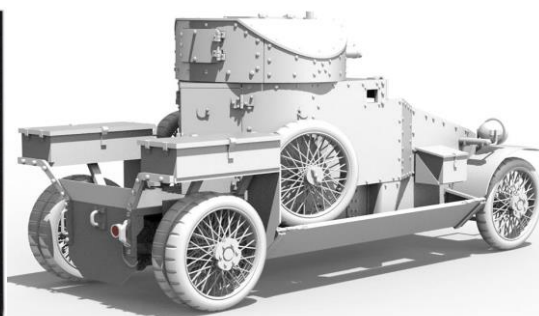
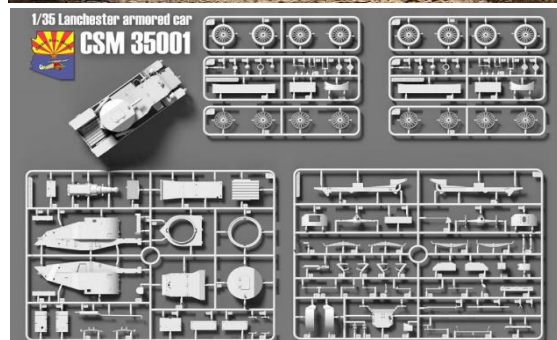
大好評につき再入荷いたしました、この機会に是非ご検討をお願いします。

コッパーステートモデルから従来品の 1/35スケール ランチェスター 4 x 2 装甲車のご案内です。この装甲車は1914年にイギリス海軍航空隊が撃墜されたパイロットを救出するための救難車として、38 h.p. ランチェスターツーリングカーをベースに後部車輪を接地圧の低減のためにダブルにするなど設計を変更して開発された車両です。8mmの装甲板を持ち7.62mmマキシム機関銃と7.7mmルイス式機関銃を搭載したこの装輪装甲車は、36台が生産され西部戦線と東部戦線両方で活躍し、その信頼性から高く評価されました。このインジェクションプラスチックキットには6種類のカルトグラフィデカールが付属しています。



諸元:

- ・乗員: 4名
- ・寸法: 全長4.88m
全幅1.93 m
全高2.286m
- ・エンジン: 60馬力のランチェスター・ガソリンエンジン1基
- ・重量: 4.8t
- ・最大速度: 80km
- ・航続距離: 290km



品番	品名	JAN Code	税抜 小売価格	御注文(個)
COP 35001	1/35 ランチェスター 4 x 2 装甲車	4589913239326	¥7,400	

今回ご案内の在庫商品は数に限りがございますので、注文書到着順に発送いたします。品切れの際はご容赦ください(注文残とは致しません)。

貴店名	問屋様名



こちらの注文書は <http://beavercorp.jp>

よりPDFでダウンロードが可能です

(株)ビーバーコーポレーション