



アトランティス従来品のご案内

アトランティスモデルより航空機インジェクションキット3点のご案内です。  
この機会に是非ご検討下さい。



ATLAMCH221 ↑

1955年にレベルからリリースされた金型をそのままに復活します。

- パイロットとレーダー手フィギュア付属
- 新規デカール
- 翼端ロケットポッドと増槽を再現
- スイベルスタンド付
- キャノピーは2ピース



ATLAMCH246 ↑

1958年にレベルからリリースされた金型をそのままに復活します。

- 飛行時と駐機時を選択して組み立て可能
- デカールは鮮明に印刷
- スイベルスタンド付



←ATLAMCH252

B-58 ハスラーはコンソリデーテッド・ヴァルティエー（コンベア）社が開発したアメリカ空軍の超音速戦略爆撃機です。本機は東西冷戦下におけるアメリカの大量報復戦略に基づいて116機が製造された、マッハ2を誇るデルタ翼爆撃機で、アメリカ空軍としては初の超音速爆撃機です。

品番	品名	Code	税抜 小売価格	御注文(個)
ATLAMCH221	1/77 F-89D スコーピオン	0850002740752	¥3,900	
ATLAMCH246	1/139 ボーイング 707-120	0850002740738	¥3,900	
ATLAMCH252	1/91 コンベア B-58 ハスラー超音速爆撃機	0850041894362	¥5,000	

今回ご案内の在庫商品は数に限りがございますので、注文書到着順に発送させて頂きます。品切れの際はご容赦ください(注文残とは致しません)。

貴店名

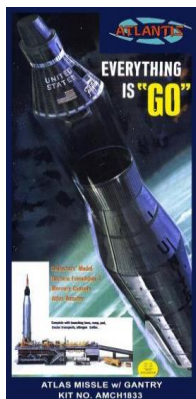
問屋様名





アトランティス従来品のご案内

アトランティスモデルから従来品4点のご案内です。  
この機会に是非ご検討下さい。



ATLAMCH1833



完成品

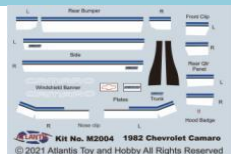
ATLAMCA502



ATLAMCM2004 ↑

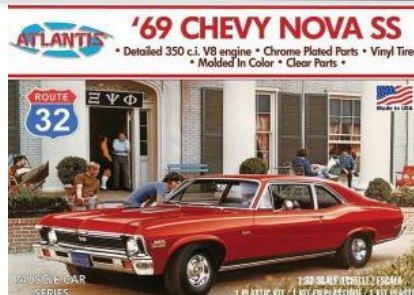
カマロはGMのシボレー部門から1967年にデビューした2+2シーターのFRスペシャルティカーです。1982年に先代よりボディサイズが縮小された3代目モデルが誕生しました。Z28はハイパフォーマンスモデルのグレードです。

- V8エンジンを再現 ●ボディはブルーで成形
- 新規ストライプ入りデカール付属



ATLAMCM2004、2006共通の特徴

- 1982年にリリースされたモノグラムの金型そのままに復活
- タイヤは軟質樹脂製 ●メッキパーツ付属
- インテリアやシャシー下面を再現



ATLAMCM2006 ↑

ノヴァははかつてGMが生産し、シボレーブランドで販売されていた小型乗用車で、1961年にデビューしたシェビーⅡが1968年にモデルチェンジした際、サブネームの「ノヴァ」へ名前が統一されました。

- 350cidエンジンを再現 ●ボディはレッドで成型
- 新規の黒/白のピinstライプ入り ●デカール付属
- フードスクープのオプションパーツ付



品番	品名	Code	税抜 小売価格	御注文(個)
ATLAMCH1833	1/110 マーキュリー・アトラス w/発射台 (旧レベル)	0850002740066	¥5,300	
ATLAMCA502	1/48 パイアセッキ H-25A「アーミーミュール」ヘリコプター (旧オーロラ)	0850002740103	¥3,200	
ATLAMCM2004	1/32 '82 Z/28 カマロ「ルート32」	0850002740547	¥3,800	
ATLAMCM2006	1/32 '69 シボレー ノヴァ SS「ルート32」	0850002740554	¥3,800	

今回ご案内の在庫商品は数に限りがございますので、注文書到着順に発送させて頂きます。品切れの際はご容赦ください(注文残とは致しません)。

貴店名

問屋様名



こちらの注文書は <http://beavercorp.jp> よりPDFのダウンロードが可能です

(株)ビーバーコーポレーション