

ライフィールドモデル新製品のご案内 1/2

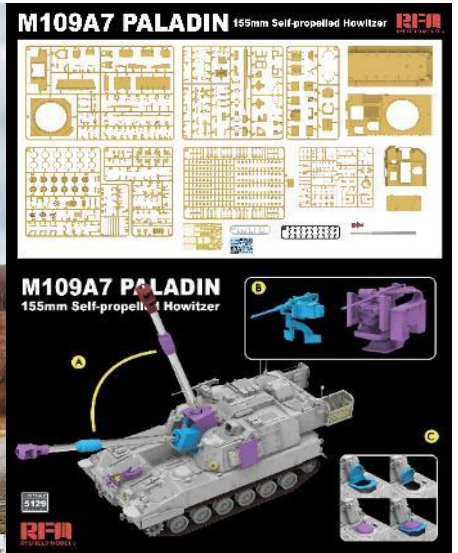
ライフィールドモデルより新製品の1/35 M109A7 パラディンとグレードアップパーツセット3点の計4点ご案内です。

<http://www.ryefield-model.com/>



M109A7 PALADIN 155mm Self-propelled Howitzer w/Metal Barrel & Workable Tracks

- METAL BARREL
- WORKABLE TRACKS
- MOVABLE TORSION BAR
- 3D PRINTED MUZZLE BRAKE
- HATCHES CAN BE OPEN/ CLOSED
- FOR SKILLED MODELERS AGED 14 AND ABOVE
- CEMENT AND PAINT NOT INCLUDED
- UNASSEMBLED MODEL KIT
- THIS NOT A TOY



RFM5129の仕様:

- 履帯は連結組立可動式
- エッチングとデカール、クリアパーツ付き
- 金属製砲身付き
- 3Dプリンター製マズルブレーキ付属
- トーションバーは可動
- 主要なハッチは開/閉選択可

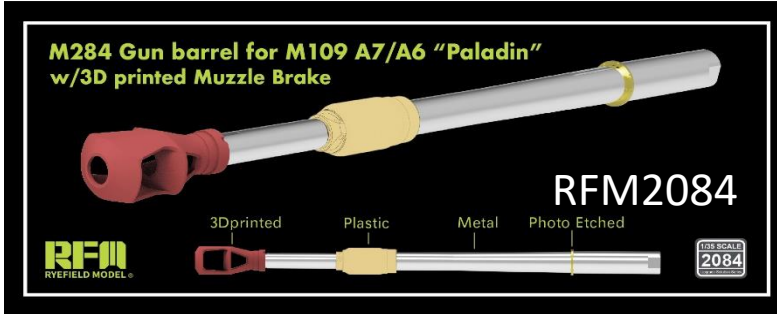


M109 自走榴弾砲はアメリカで開発された戦後第二世代の自走砲です。本車はM44 155mm自走榴弾砲の後継車両として1962年から生産が行われ、アメリカ陸軍と海兵隊向けが合わせて約2,000両が生産されました。その後主砲を新型に換装するなどの改良が加えられ、また近代化改修が行われるとシリーズの生産累計は約10,000両にも及びます。M109A7はM109A6 パラディンのエンジンやトランスミッション等をM2歩兵戦闘車と共通化し、保守コスト削減を目的としたアップグレードを施された車両です。

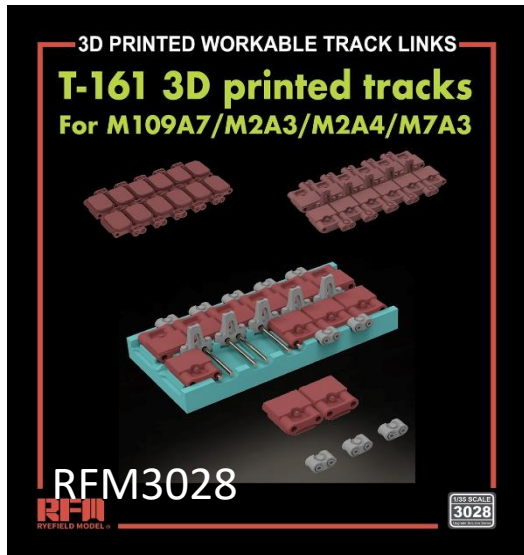
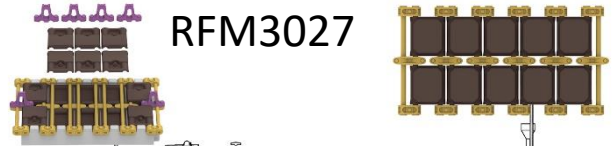
品番	品名	JAN Code	税抜 小売価格	御注文(個)
RFM5129	1/35 M109A7 パラディン 155mm自走砲w/金属砲身 & 連結組立可動式履帯	4897062622075	¥12,500	NEW

※メーカー都合により入荷予定月と実際の商品仕様に変更になる場合がございます。予めご了承ください。

<p>ご注文締切 月 日()</p>		
<p>貴店名</p>	<p>問屋様名</p>	
<p>こちらの注文書は http://beavercorp.jp</p>		<p>よりPDFでダウンロードが可能です</p>
		<p>(株)ビーバーコーポレーション</p>



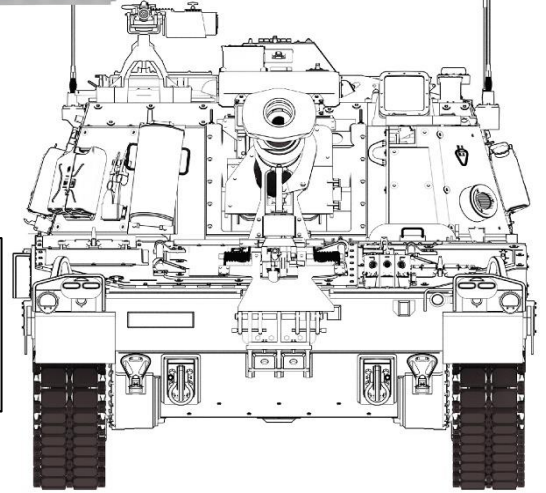
1/35 SCALE WORKABLE TRACK LINKS
T-161 workable tracks
For M109A7/M2A3/M2A4/M7A3



↑ 金属砲身 +
3Dプリンター製
マズルブレーキ

RFM5129に付属するものを別売りするものです(M109本体は付属しません)⇒

⇐ 3Dプリンター製の
連結組立可動式履帯
です



THIS IS NOT A TOY •
TANK KIT NOT INCLUDED •
UNASSEMBLED MODEL KIT •
CEMENT AND PAINT NOT INCLUDED •
SKILLED MODELER AGE 14 AND OVER •

1/35 SCALE
3027

品番	品名	JAN Code	税抜 小売価格	御注文(個)
RFM2084	1/35 M109A7/A6 パラディン用 M284 金属砲身w/3Dプリンター製 マズルブレーキ	4897062622020	¥2,000	NEW
RFM3027	1/35 M109A7/M2A3/M2A4/M7A3 用T161 連結組立可動式履帯セット (インジェクション製)	4897062622044	¥4,500	NEW
RFM3028	1/35 M109A7/M2A3/M2A4/M7A3 用T161 連結組立可動式履帯セット (3Dプリンター製)	4897062622051	¥8,000	NEW

※メーカー都合により入荷予定月と実際の商品仕様に変更になる場合がございます。予めご了承ください。

ご注文締切 月 日()		
貴店名	問屋様名	
<p>こちらの注文書は http://beavercorp.jp よりPDFでダウンロードが可能です</p>		
		(株)ビーバーコーポレーション