

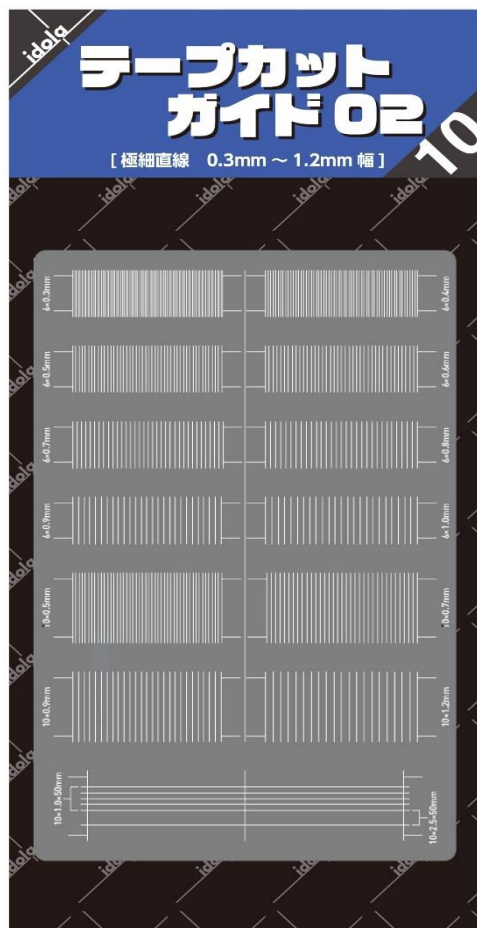
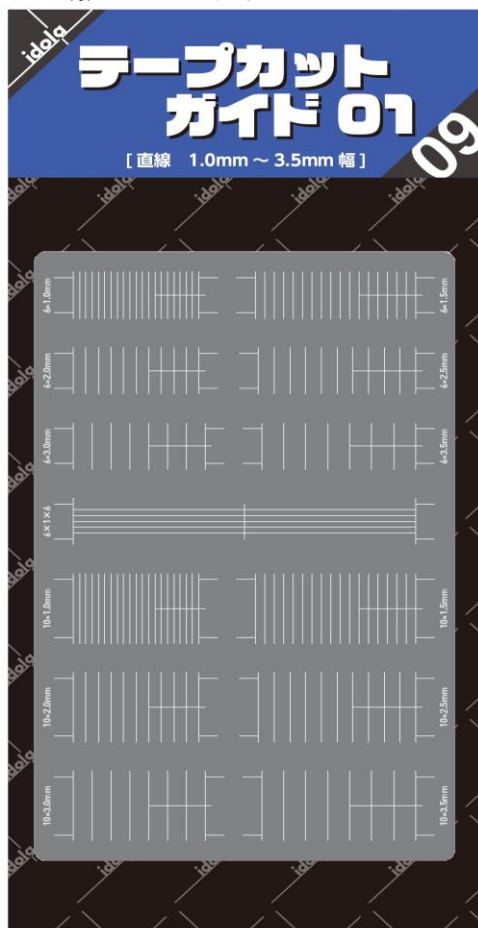


ご予約承ります 2026年3月入荷予定

2025.12.10

idola(イドラ)新製品のご案内


idola(イドラ)新製品ご案内です。idolaは商業原型師であり、キャラクターモデル製作のHow to本なども執筆するプロモデラーの有澤浩道氏が設立したブランドです。この機会にご検討宜しくお願いします。



本商品はマスキングテープやマスキングシート、フィニッシュシート等を0.1mm間隔で極細幅ラインを大量に作成することができる、エッチング製のカッティングテンプレートガイドです。0.2mm厚のステンレス板に横幅6mmと10mmのスタンダードサイズのマスキングテープを、それぞれ1.0mm/1.5mm/2.0mm/2.5mm/3.0mm/3.5mm(テープカットガイド 01)、0.3mm/0.4mm/0.5mm/0.6mm/0.7mm/0.8mm/0.9mm/1.0mm/1.2mm(テープカットガイド 02)にカットできる溝が等間隔に彫られており、ガイドラインに合わせてマスキングテープを貼り付け、0.1mmの溝に沿ってデザインナイフなどでカットするだけで、手作業では難しい極細幅のテープが簡単に作成出来ます。またベースプレート型なので抜型と異なり、カットラインが歪む心配もありません。カット後はデザインナイフの先端やピンセット等で綺麗にはがして、塗り分けをしたいパーツに貼り塗装作業に入ります。

品番	品名	JAN Code	税抜 小売価格	御注文(個)
IDOLA09	テープカットガイド 01 プレート型 (直線 1.0mm~3.5mm幅)	4595120205191	¥2,800	NEW
IDOLA10	テープカットガイド 02 プレート型 (極細直線 0.3mm~1.2mm幅)	4595120205207	¥2,800	NEW

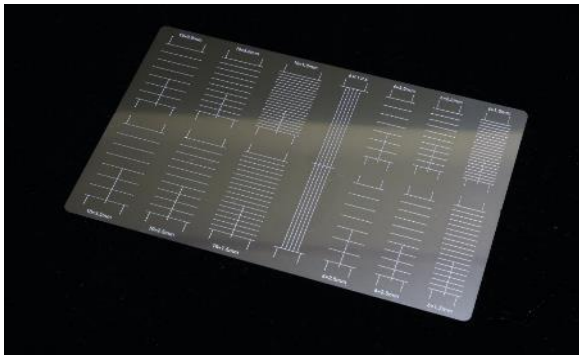
※メーカー都合により入荷予定月と実際の商品仕様が変更になる場合がございます。予めご了承ください。

ご注文締切 月 日()		
貴店名	問屋様名	
こちらの注文書は http://beavercorp.jp よりPDFでダウンロードが可能です		

(株)ビーバーコーポレーション

商品補足1

国内工場生産の0.2ミリ厚のステンレス製エッチングです。
板の曲がりや周囲にバリも無く非常に高品質です。
プレートサイズ：縦67mm、横105mm



横幅10mmのバリエーション。

1.0mm/1.5mm/2.0mm/2.5mm/3.0mm/3.5mm幅にカットできる溝が等間隔に彫られており、下段には中央に縦に溝を入れたので横幅を半分の3mmに分割出来ます。カットの仕方によって3mm×3mmの正方形や5mm×9mmの長方形等多くのサイズの切り出しが可能です。

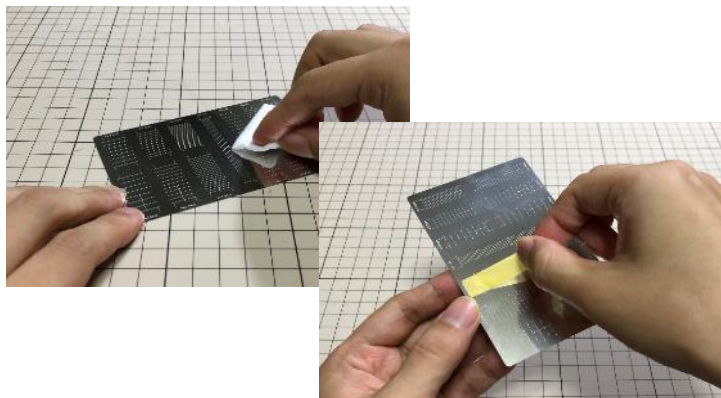


テープカットガイド 02の横幅10mmのバリエーション。
0.5mm/0.9mm幅にカットできる溝が等間隔に彫られており、左端は1.0mm～10mm幅×長さ50mmに対応した溝が入れてあります。

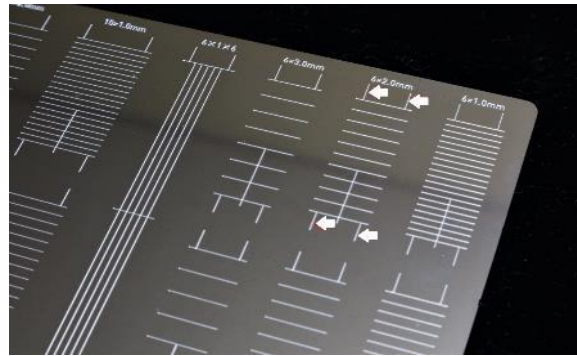


使用方法

- 1: まずはアルコール等でプレート表面を脱脂します。
- 2: ガイドラインに合わせてマスキングテープを貼ります。

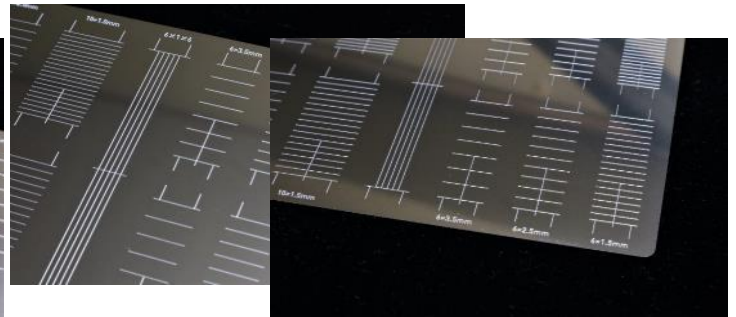


矢印で指した梯子状に伸びている縦線がマスキングテープを貼るガイドラインです。使用頻度の多い6mm幅と10mm幅のテープに対応しています。

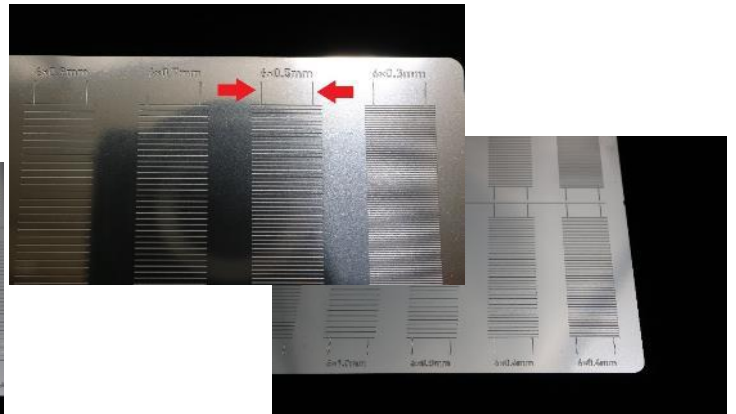


横幅6mmのバリエーション。

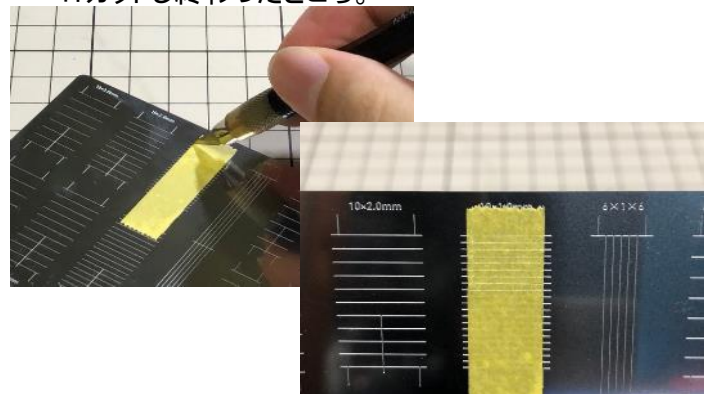
1.0mm/1.5mm/2.0mm/2.5mm/3.0mm/3.5mm幅にカットできる溝が等間隔に彫られており、右から4番目は1.0mm×27mmの細長いテープが切り出せます。



テープカットガイド 02横幅6mmのバリエーション。
0.3mm/0.4mm/0.5mm/0.6mm/0.7mm/0.8mm/0.9mm/1.0mm/1.2mm幅にカットできる溝が等間隔に彫られています。

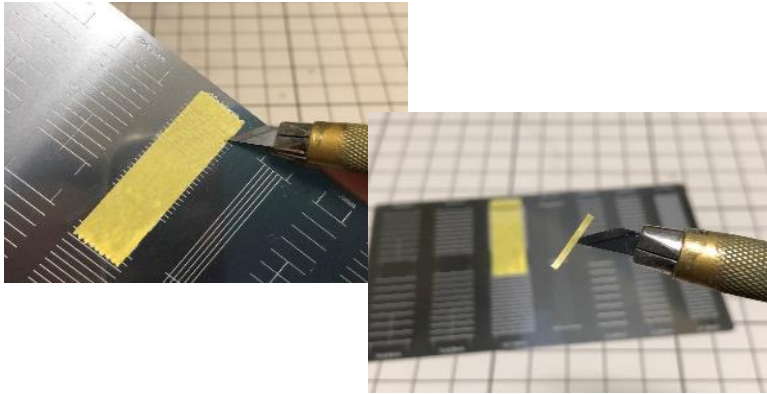


- 3: 新品のデザインナイフの刃に交換し溝に沿って力を抜いてカットします。
- 4: カットし終わったところ。

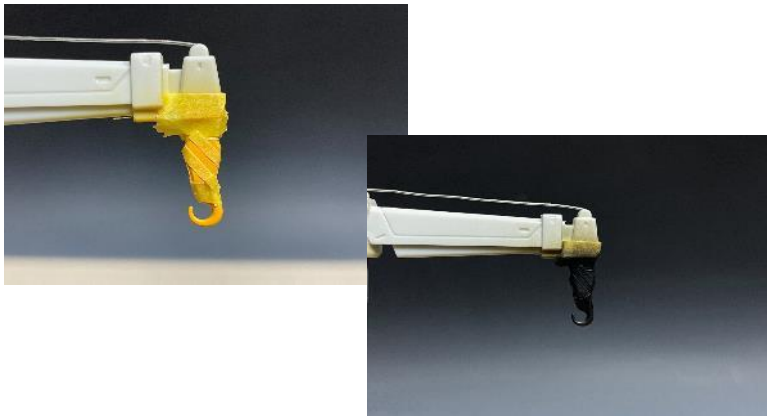


商品補足2

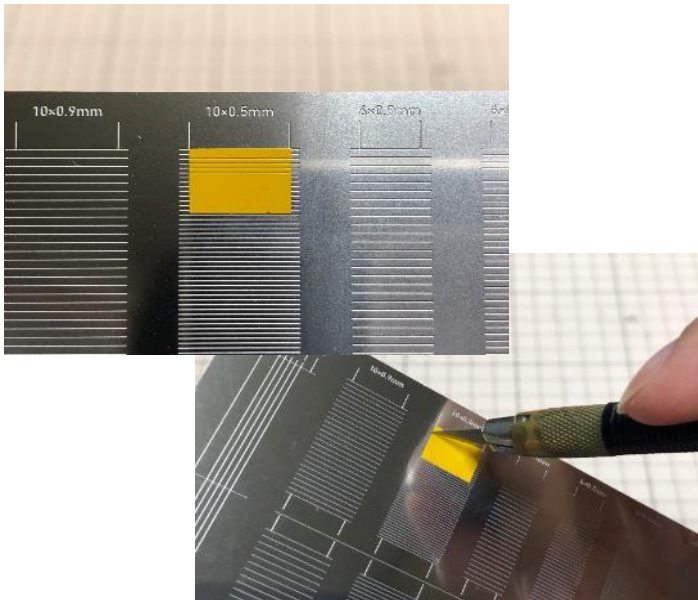
5: デザインナイフの先端やピンセットでカットしたマスキングテープの細切りをプレートから剥がします。プレート表面は艶消し仕上げになっているので簡単に剥がせます。



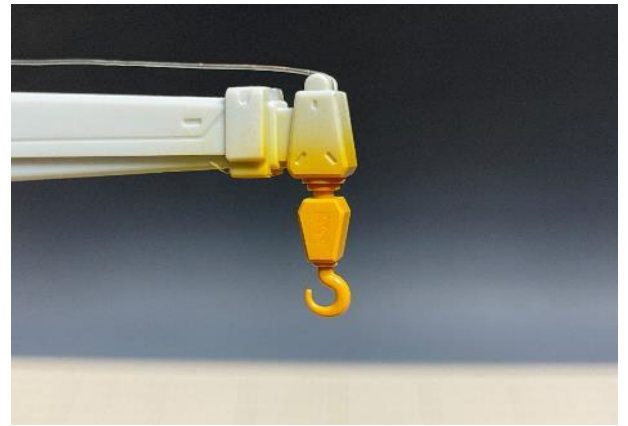
7: テープカットガイドを使用して切り出した0.6mm幅のマスキングテープをパーツに貼り、黒を吹きます。



マスキングテープだけでなく、フィニッシュシート等の裏面がシールになっている製品を極細にカットする事が可能ですので、今回は黄色いラインを再現してみます。マスキングテープと同様にプレートに貼り付け、デザインナイフでカットします。



6: プラモデルのクレーン車の黄色と黒の警戒色(とら縞)をマスキング塗装で塗り分けてみます。まずは白いキットパーツを黄橙色に塗装します。



8: 黄色と黒のストライプがそれぞれ同じ幅で綺麗に塗り分けられました。



切り出したテープのラインをデザインナイフの先端ですくい、任意のパーツに貼り付けました。色付きシートをカットして貼り付けるだけなので綺麗に仕上がるだけでなく、作業の効率化も図れます。

