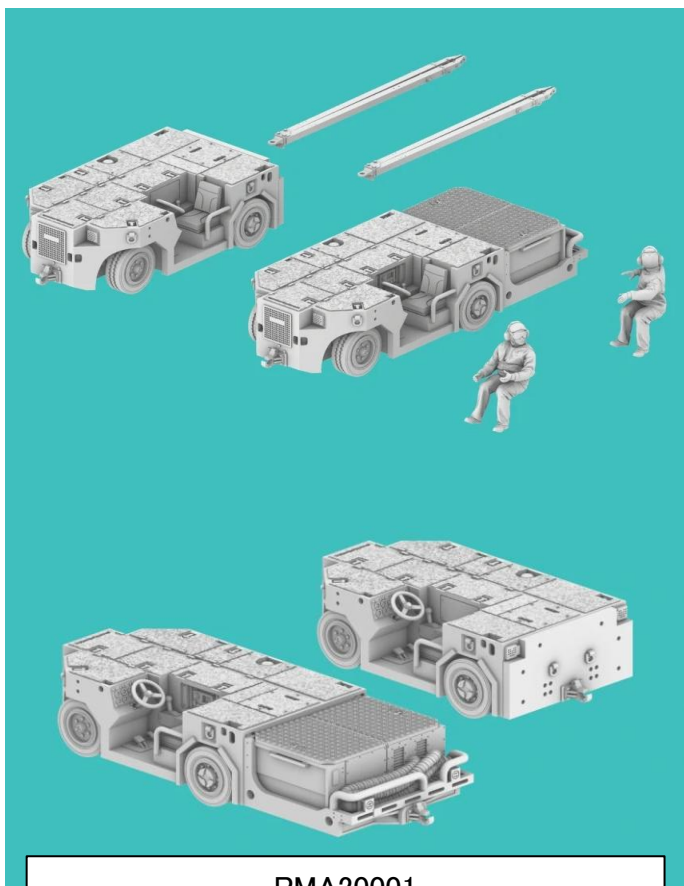


## ライズ144モデルズ新商品ご案内

チェコの3Dプリンター製アフターパーツメーカー、ライズ144モデルズから1/200と1/48スケール新商品各1点、計2点のご案内です。これらは小スケールながら精密なディテールで実物のパーツを正確に再現したディテールアップパーツです。



RMA20001

・2種けん引トラクター(エアスターター付・なし x 各1)、  
トーパーとドライバーフィギュア x 各2が付属



RMA48008

画像はメーカーのウェブサイト:

<https://www.rise144models.com/>

品番	品名	Code	税抜 小売価格	御注文(個)
RMA20001	1/200 A/S32A-49 米海軍 艦上牽引トラクター (2種入りセット)	4571628261518	¥4,300	NEW!
RMA48008	1/48 JAS-39 グリペン アフターバーナー (開状態) (イタレリ用)	4571628261501	¥7,000	NEW!

※メーカー都合により入荷予定月と実際の商品仕様が変更になる場合がございます。予めご了承ください。

<p><b>ご注文締切</b>    月    日(    )</p>		
<p>貴店名</p>	<p>問屋様名</p>	
<p>こちらの注文書は <a href="http://beavercorp.jp">http://beavercorp.jp</a> よりPDFでダウンロードが可能です</p>		<p>(株)ビーバーコーポレーション</p>